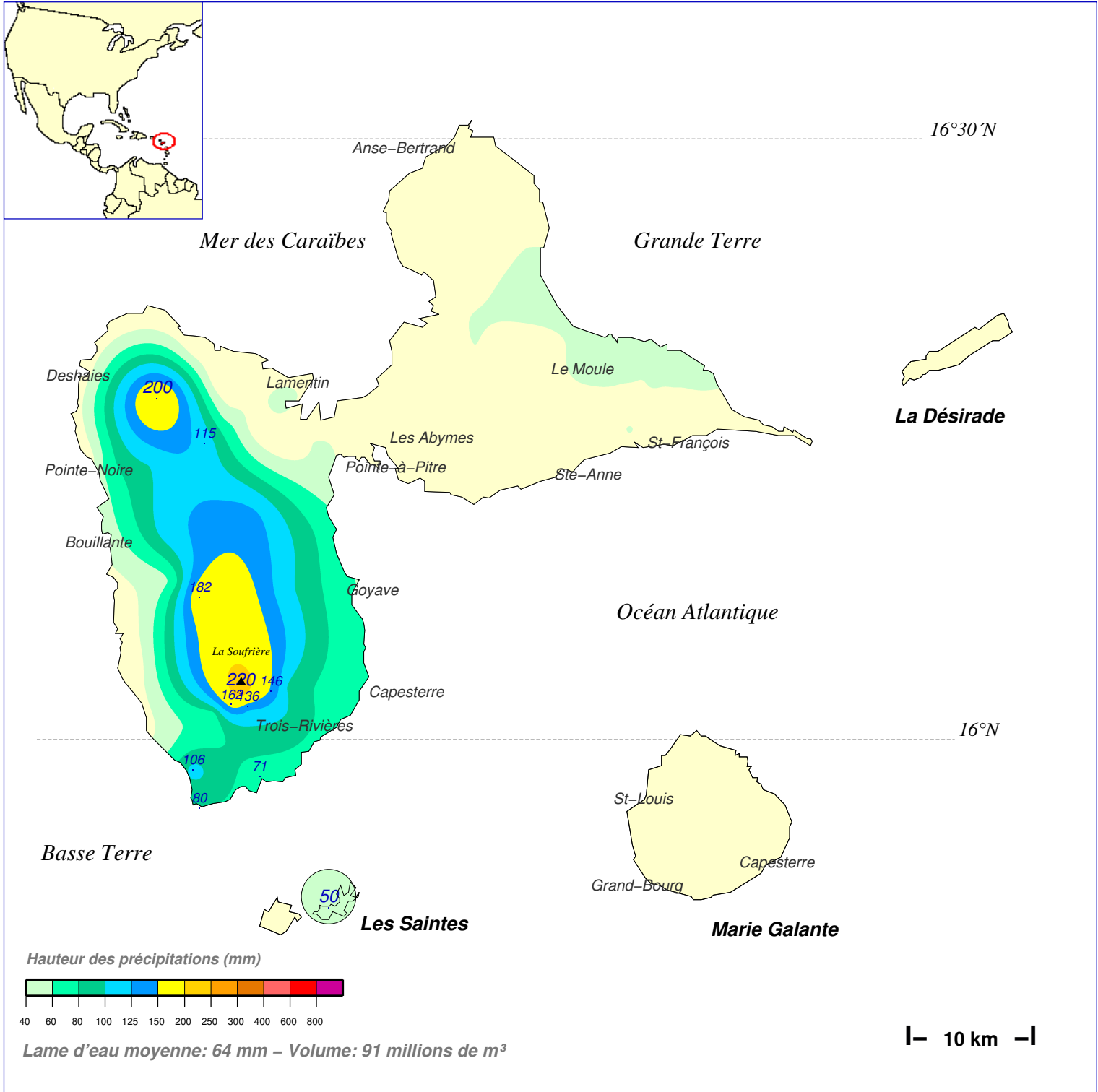


# Quantité de pluie (mm) en 1 jour

**du 31 JANVIER 1997 à 8 h au 1er FEVRIER à 8 h**



N.B.: La réutilisation non commerciale de ce produit est autorisée, à condition qu'il ne soit pas altéré, et que sa source: METEO-FRANCE ainsi que sa date d'édition soient mentionnées.

Edité le : 29/02/2016