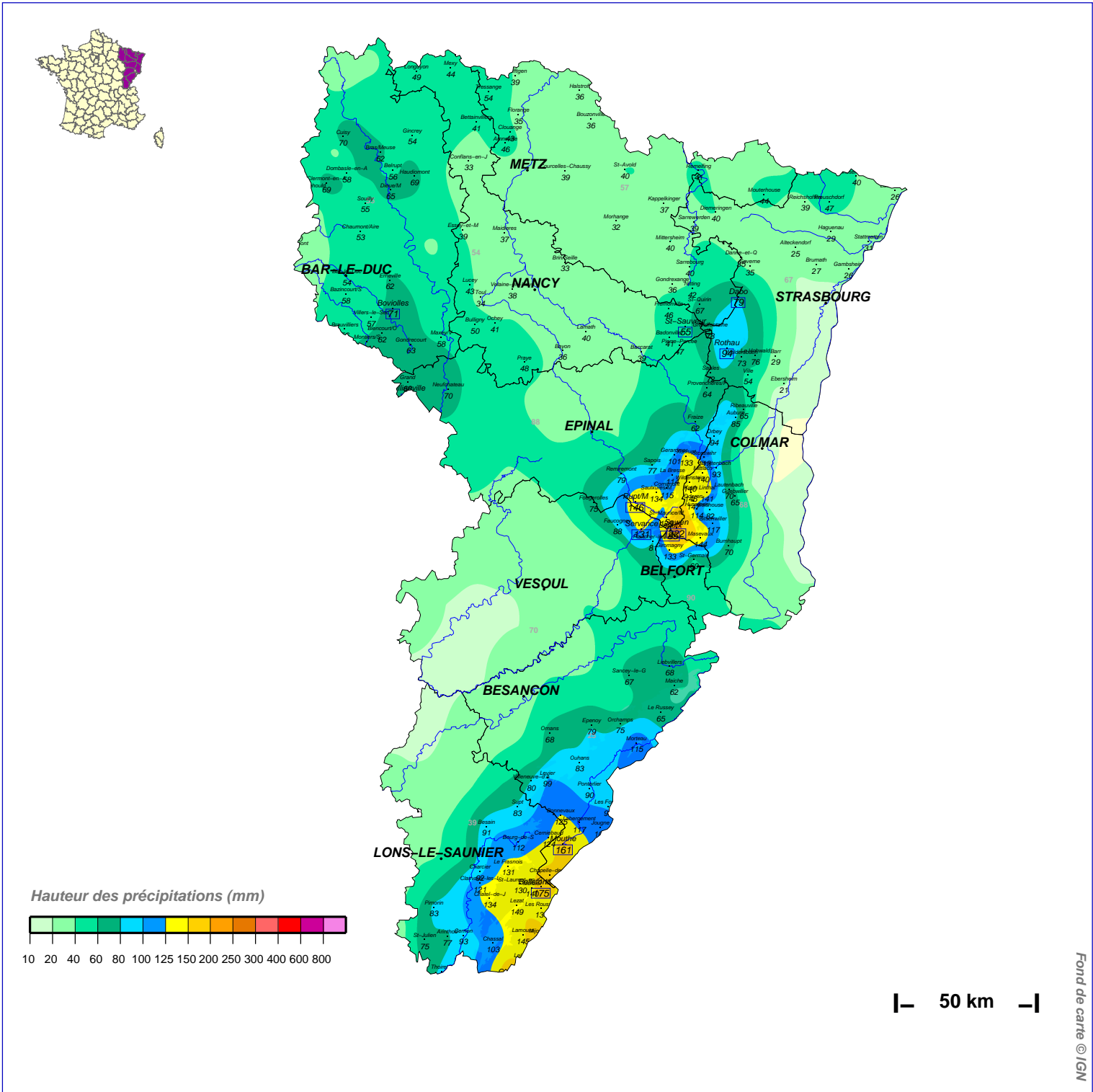


# Cumuls pluviométriques (mm) – Episode de 2 jours

**du 26 NOVEMBRE 1983 à 6 h UTC au 28 NOVEMBRE à 6 h UTC**



N.B.: La réutilisation non commerciale de ce produit est autorisée, à condition qu'il ne soit pas altéré, et que sa source: METEO-FRANCE ainsi que sa date d'édition soient mentionnées.

Édité le : 06/04/2016