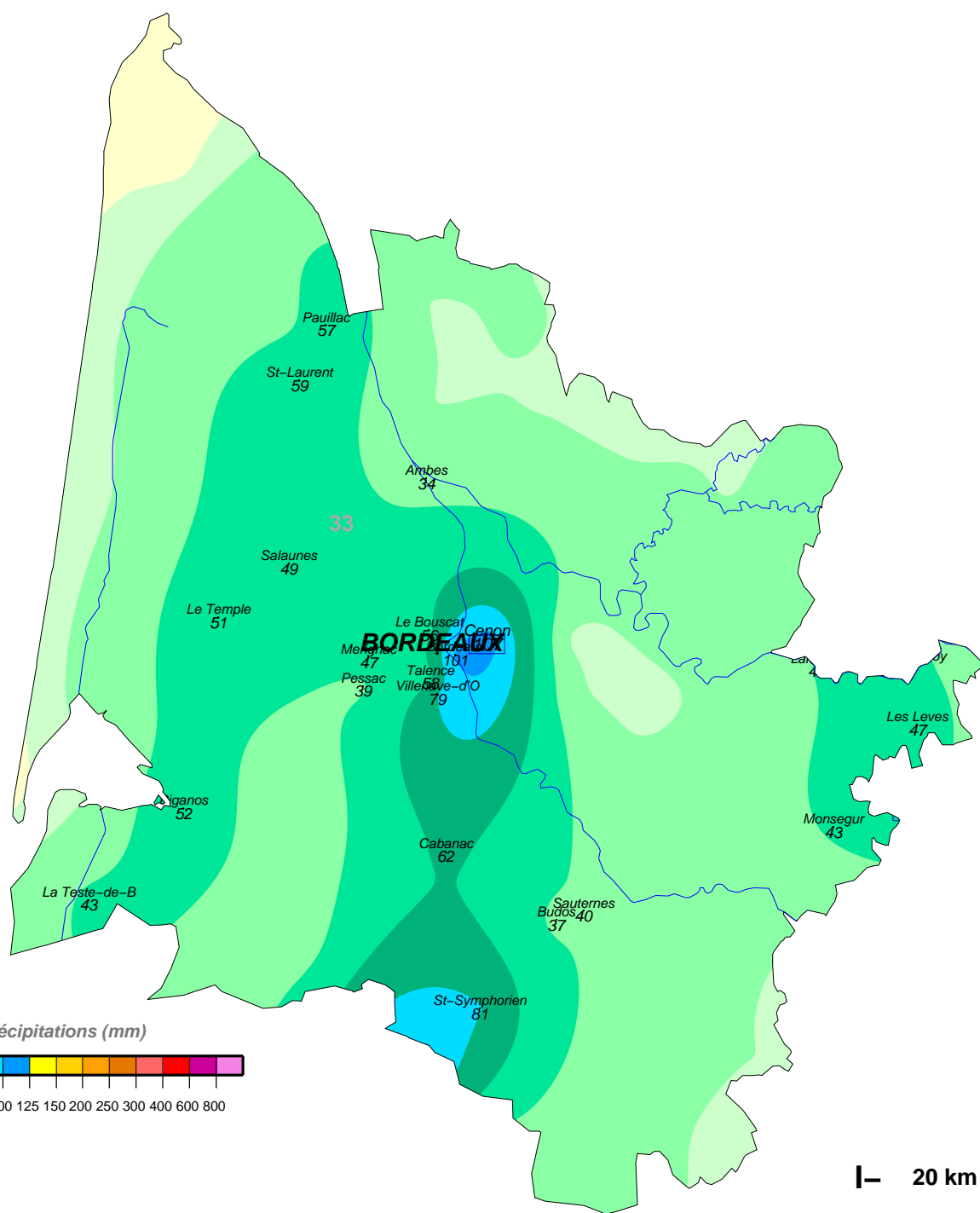


Cumuls pluviométriques (mm) – Episode de 2 jours

du 23 SEPTEMBRE 1986 à 6 h UTC au 25 SEPTEMBRE à 6 h UTC



Usage non commerciale de ce produit est autorisée, à condition qu'il ne soit pas altéré, source: METEO-FRANCE ainsi que sa date d'édition soient mentionnées.

Edité le : 06/04/2016

Source: <http://pluiesextremes.meteo.fr> Email: pluiesextremes@meteo.fr