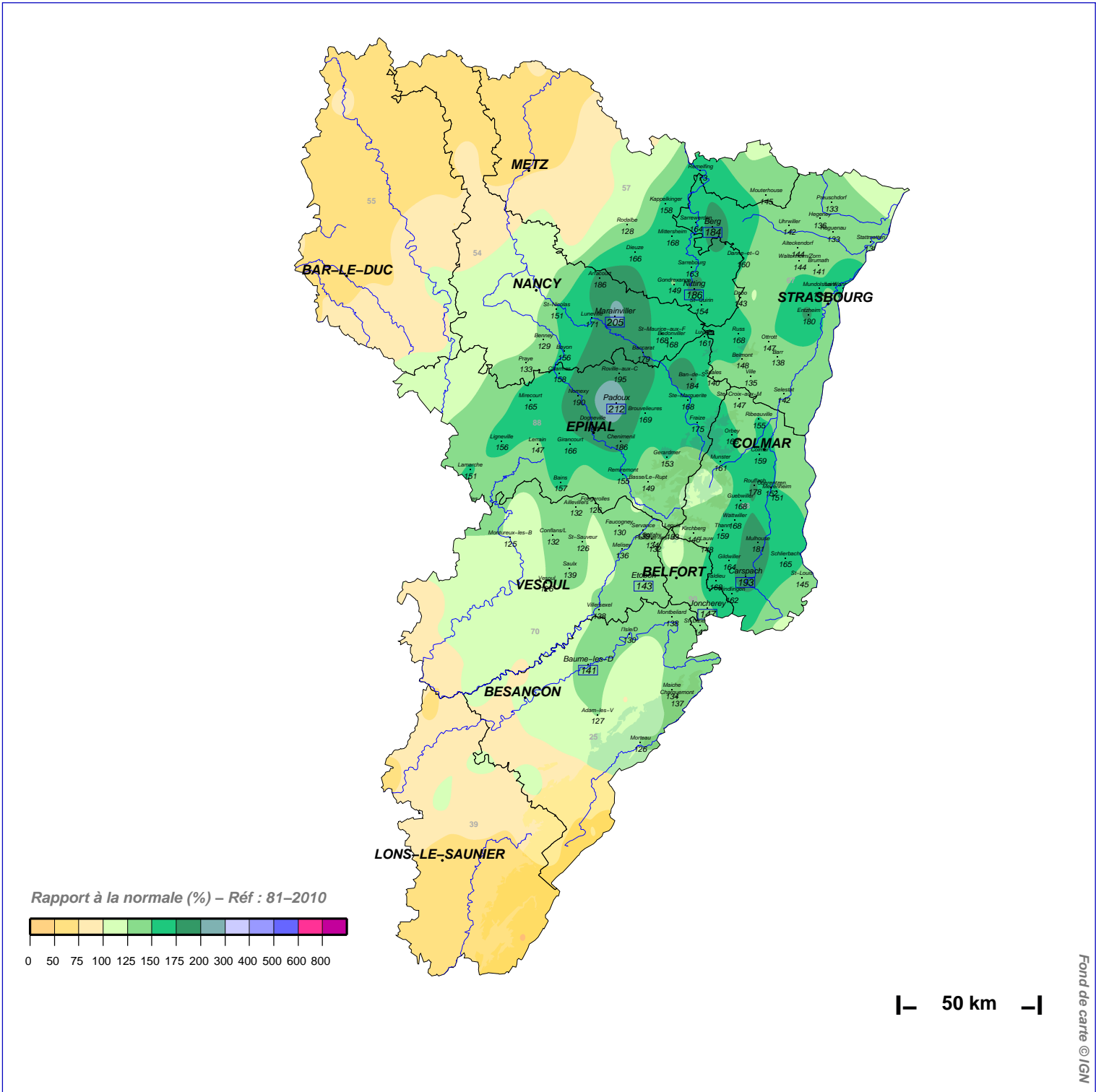


Rapport à la normale du cumul des pluies (en %)

EN 2 MOIS : de SEPTEMBRE 2006 à OCTOBRE 2006



N.B.: La réutilisation non commerciale de ce produit est autorisée, à condition qu'il ne soit pas altéré, et que sa source: METEO-FRANCE ainsi que sa date d'édition soient mentionnées.