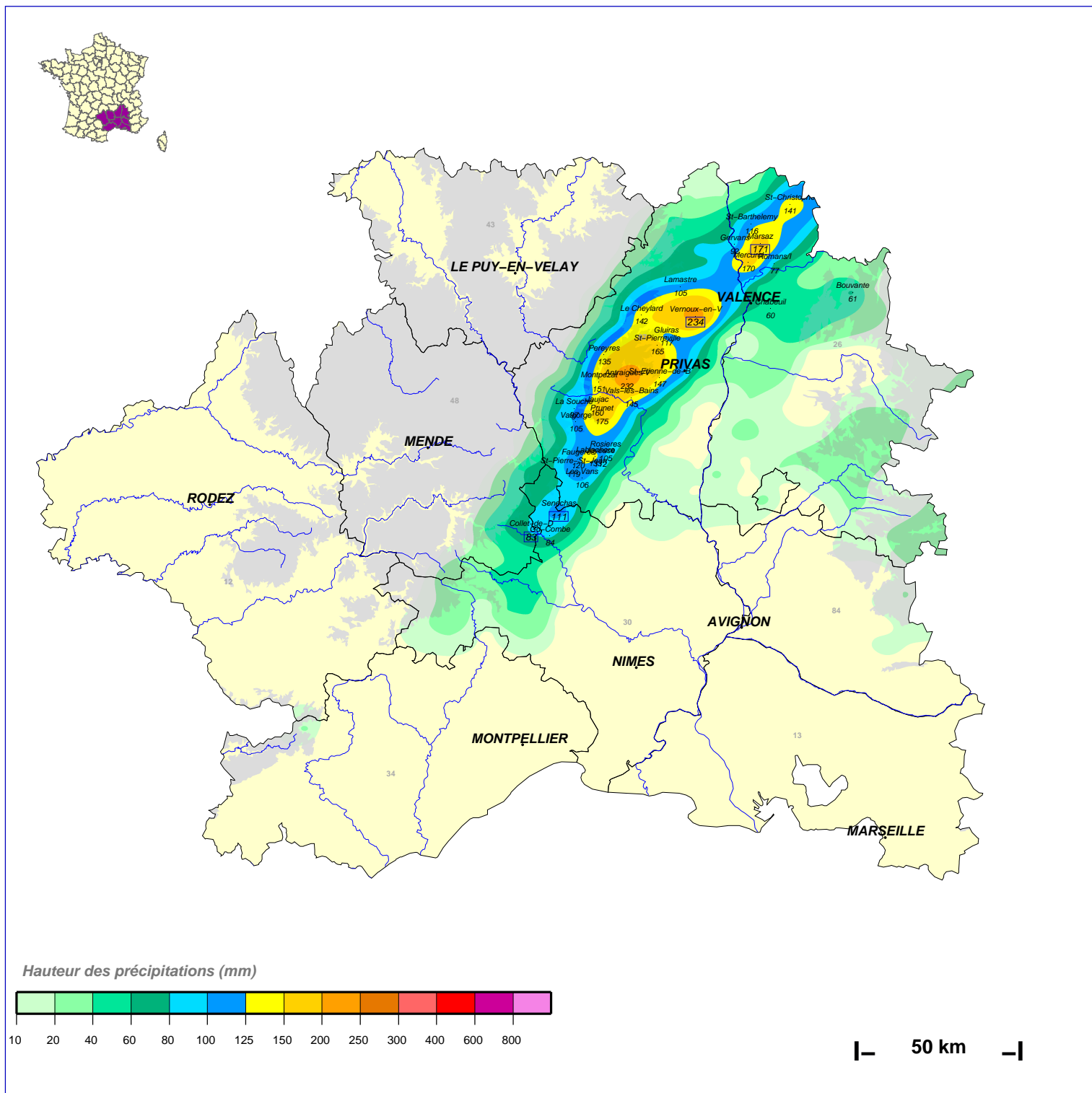


# Cumuls pluviométriques (mm) – Episode de 2 jours

du 22 OCTOBRE 2013 à 6 h UTC au 24 OCTOBRE à 6 h UTC



N.B.: La réutilisation non commerciale de ce produit est autorisée, à condition qu'il ne soit pas altéré, et que sa source: MÉTÉO-FRANCE ainsi que sa date d'édition soient mentionnées.

Edité le : 10/05/2016