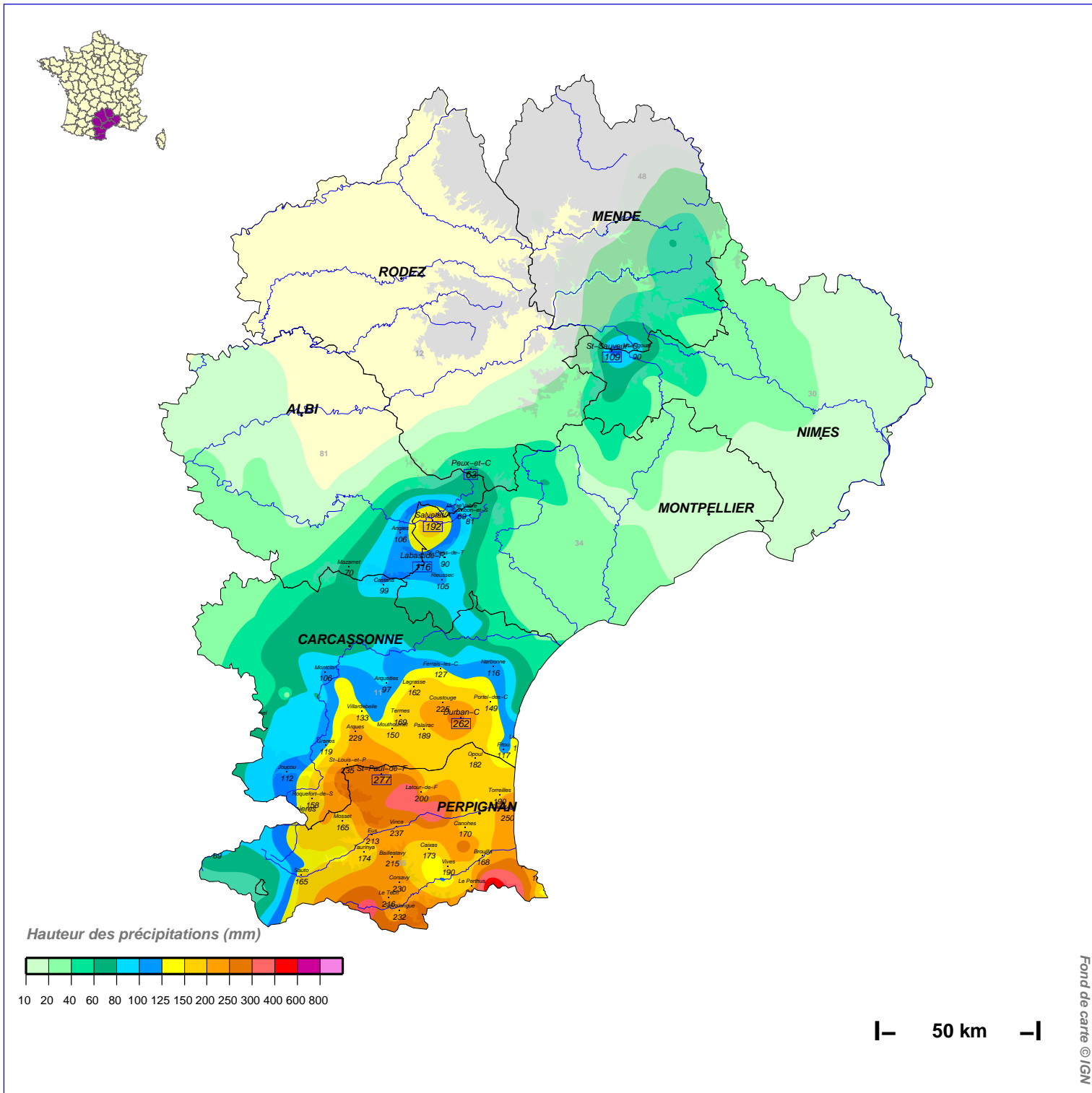


Cumuls pluviométriques (mm) – Episode de 2 jours

du 29 NOVEMBRE 2014 à 6 h UTC au 1er DECEMBRE à 6 h UTC



N.B.: La réutilisation non commerciale de ce produit est autorisée, à condition qu'il ne soit pas altéré, et que sa source: METEO-FRANCE ainsi que sa date d'édition soient mentionnées.

Edité le : 06/04/2016