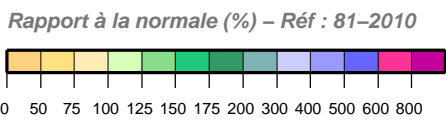
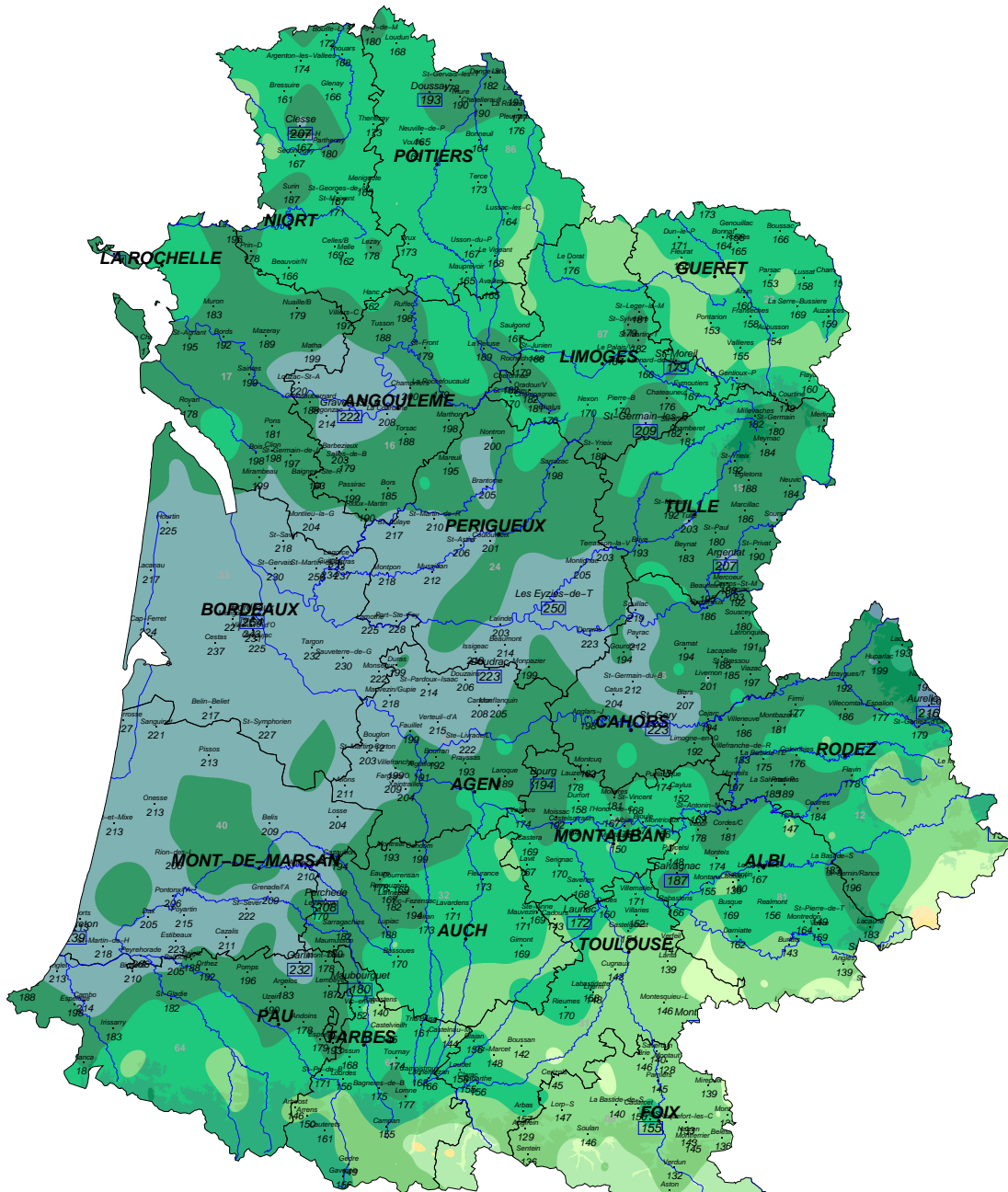


Rapport à la normale du cumul des pluies (en %)

EN 3 MOIS : de JANVIER 2016 à MARS 2016



[- 50 km -]

Fond de carte © IGN

N.B.: La réutilisation non commerciale de ce produit est autorisée, à condition qu'il ne soit pas altéré, et que sa source: METEO-FRANCE ainsi que sa date d'édition soient mentionnées.

Edité le : 23/02/2017

Source: <http://pluiesextremes.meteo.fr> Email: pluiesextremes@meteo.fr