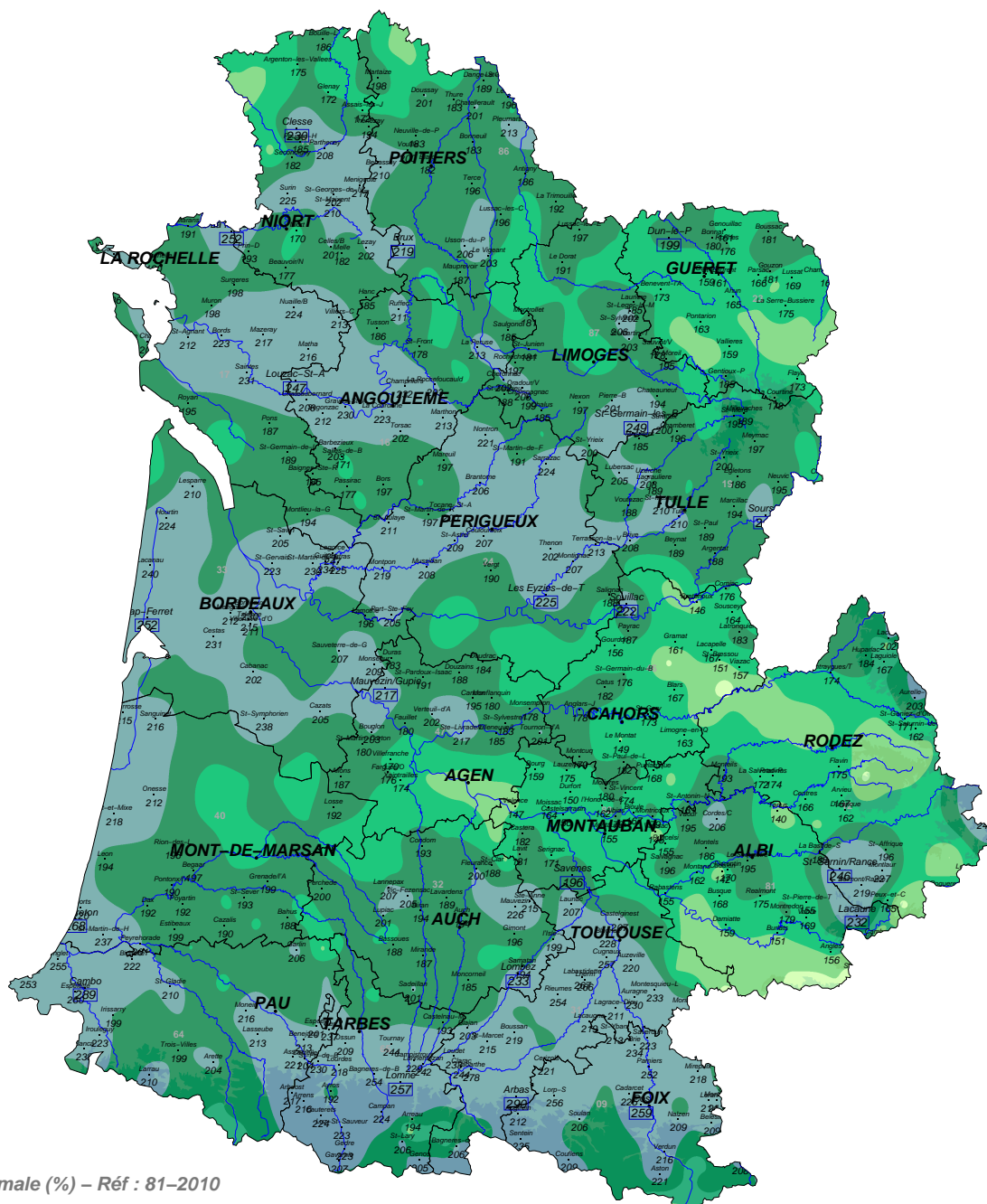


# Rapport à la normale des pluies (en %)

**EN 1 MOIS : FEVRIER 2016**



— 50 km —

N.B.: La réutilisation non commerciale de ce produit est autorisée, à condition qu'il ne soit pas altéré, et que sa source: MÉTÉO-FRANCE ainsi que sa date d'édition soient mentionnées.

Édité le : 01/03/2017