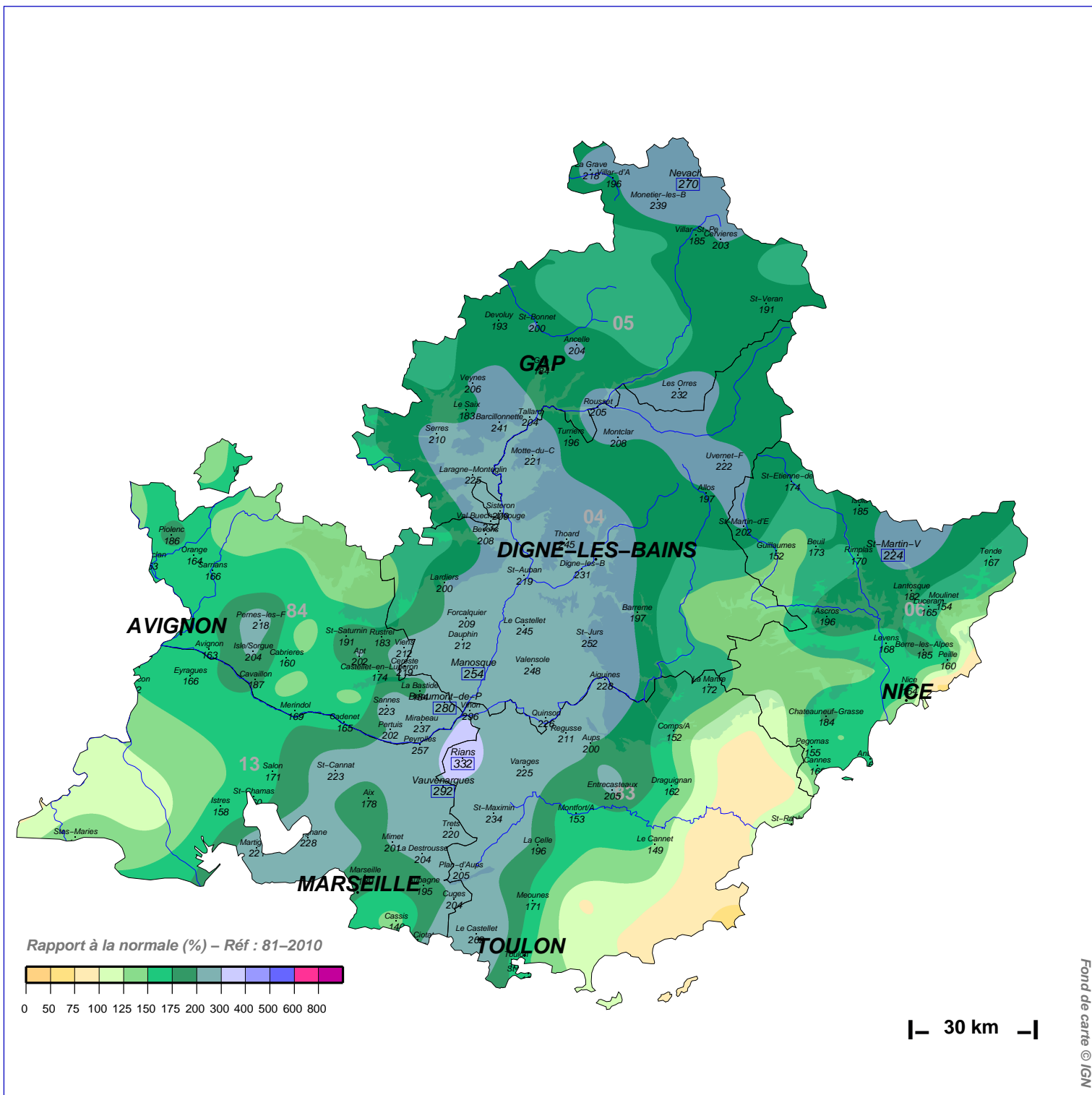


Rapport à la normale des pluies (en %)

EN 1 MOIS : OCTOBRE 2019



N.B.: La réutilisation non commerciale de ce produit est autorisée, à condition qu'il ne soit pas altéré, et que sa source: MÉTÉO-FRANCE ainsi que sa date d'édition soient mentionnées.

Édité le : 12/03/2020