

Cumul pluviométrique (mm) – Episode de 2 jours

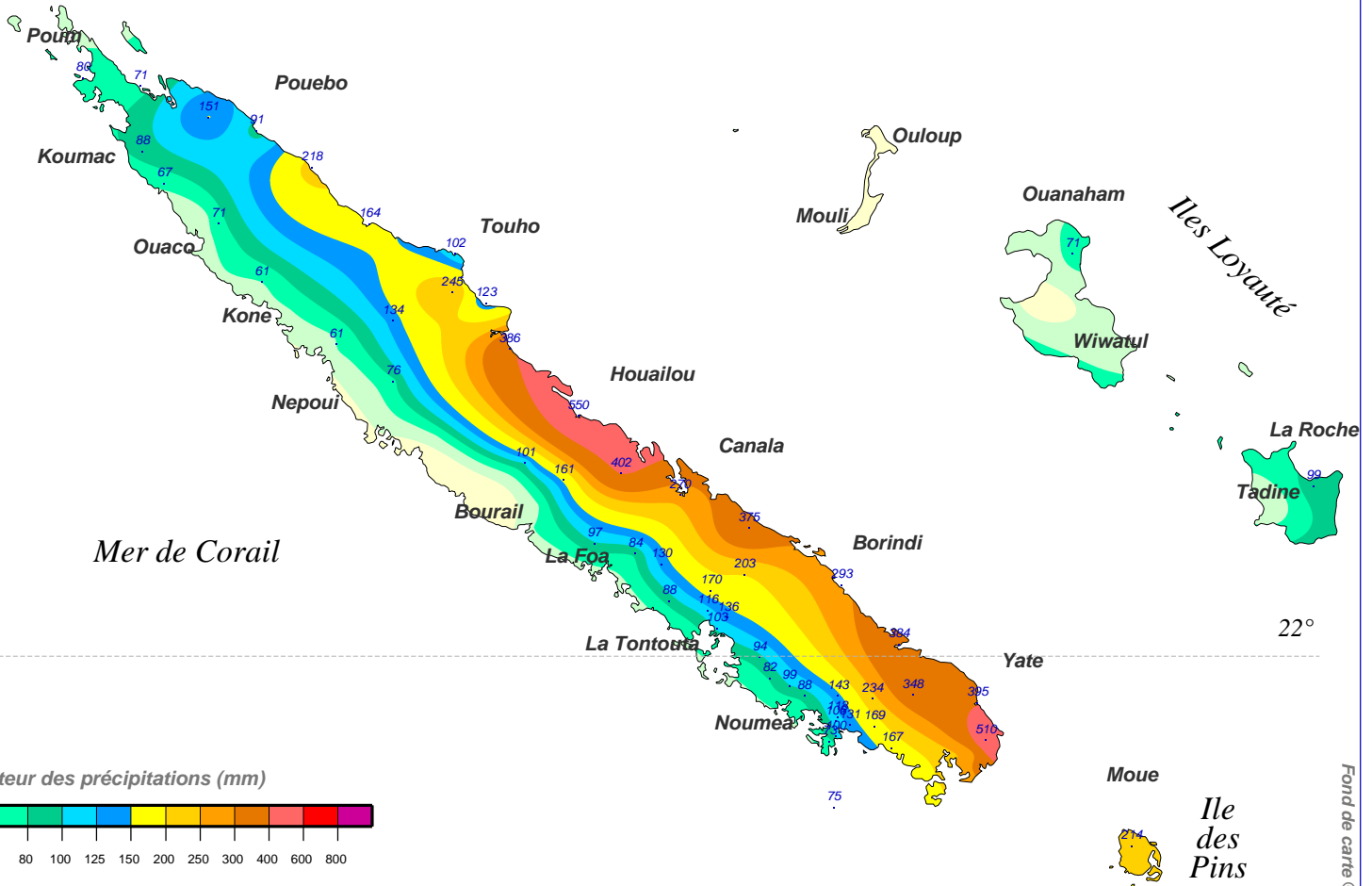
du 24 DECEMBRE 2011 à 5 h au 26 DECEMBRE 2011 à 5 h



Océan Pacifique

Iles Belep

20°



N.B.: La réutilisation non commerciale de ce produit est autorisée, à condition qu'il ne soit pas altéré, et que sa source: METEO-FRANCE ainsi que sa date d'édition soient mentionnées.

Edité le : 08/10/2019

Source: <http://pluiesextremes.meteo.fr> Email: pluiesextremes@meteo.fr