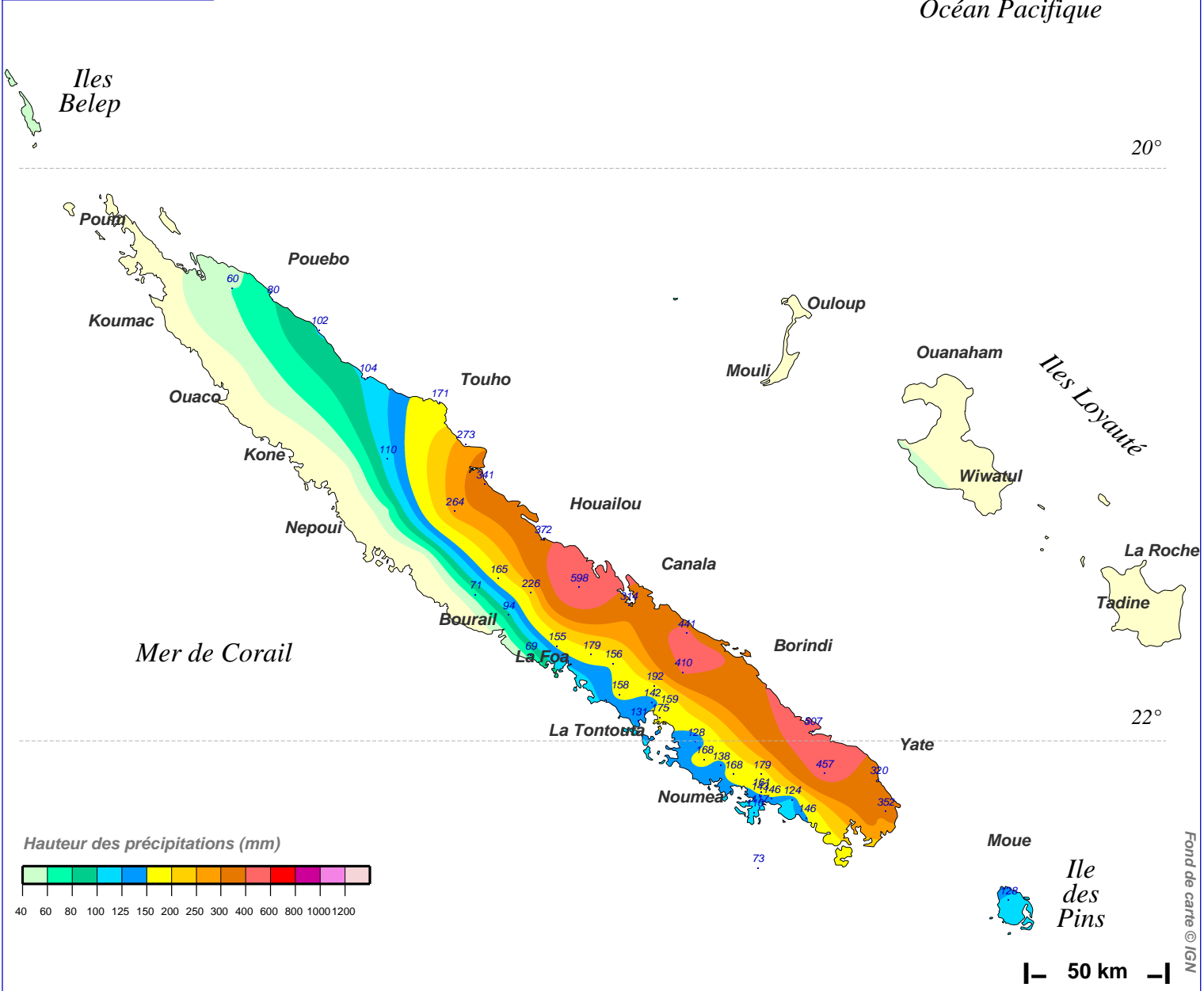


Cumul pluviométrique (mm) – Episode de 2 jours

du 1er JUILLET 2013 à 5 h au 3 JUILLET 2013 à 5 h



N.B.: La réutilisation non commerciale de ce produit est autorisée, à condition qu'il ne soit pas altéré, et que sa source: METEO-FRANCE ainsi que sa date d'édition soient mentionnées.

Edité le : 26/06/2018

Source: <http://pluiesextremes.meteo.fr> Email: pluiesextremes@meteo.fr