

# Quantité de pluie (mm) en 1 jour

du 14 DECEMBRE 2021 à 5 h au 15 DECEMBRE à 5 h

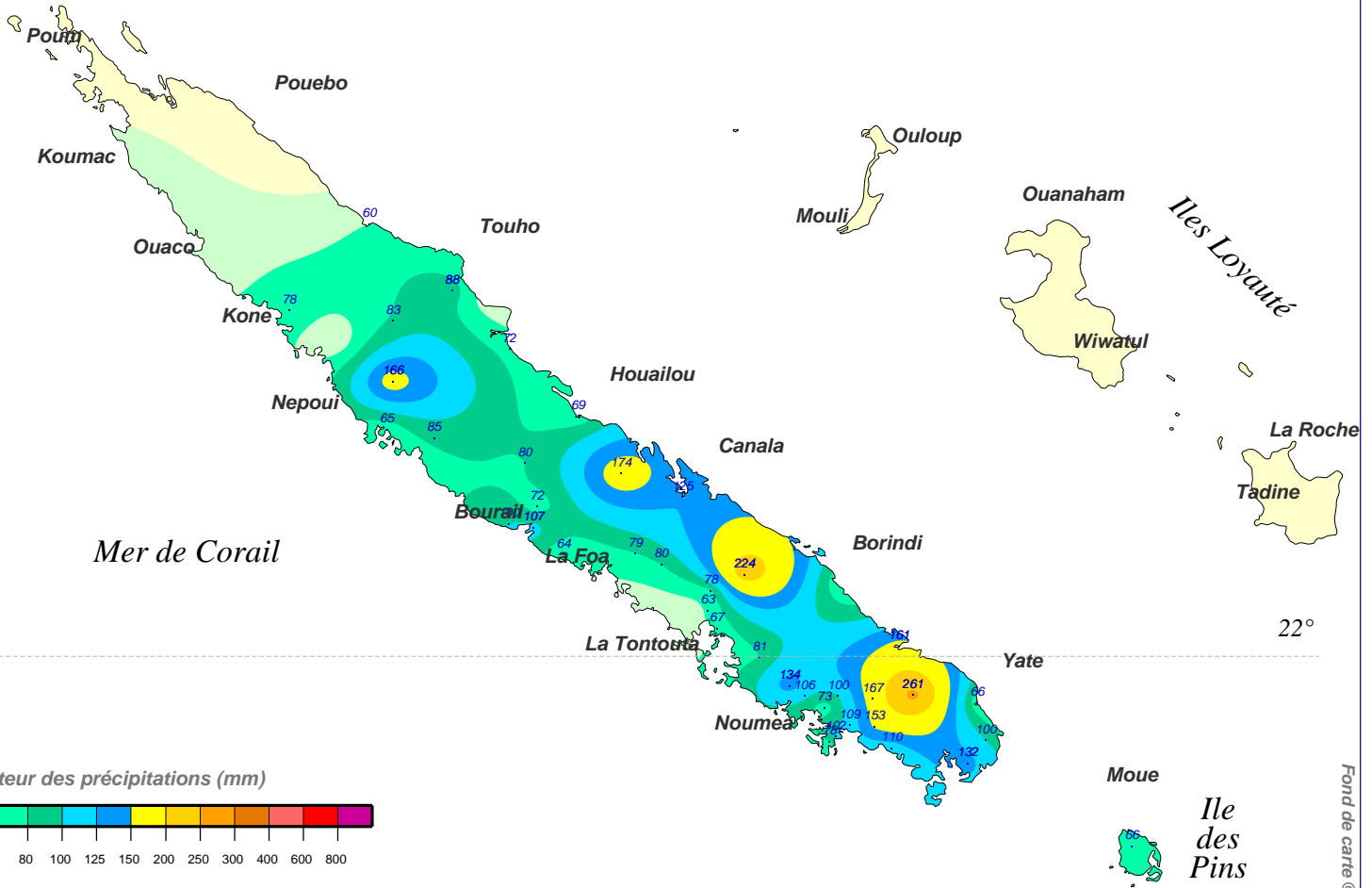


## Cyclone tropical : Ruby

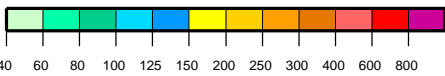
Océan Pacifique

Iles Belep

20°



Hauteur des précipitations (mm)



Lame d'eau moyenne: 90 mm – Volume: 1 483 millions de m<sup>3</sup>

50 km

Fond de carte © IGN

N.B.: La réutilisation non commerciale de ce produit est autorisée, à condition qu'il ne soit pas altéré, et que sa source: METEO-FRANCE ainsi que sa date d'édition soient mentionnées.

Edité le : 27/04/2022

Source: <http://pluiesextremes.meteo.fr> Email: pluiesextremes@meteo.fr